

Установка сервера и настройка сервера лицензий

АСКОН использует программную защиту по технологии FLEXlm с привязкой к MAC-адресу компьютера и имени компьютера.

Перед началом работы с flex-защищенными программными продуктами необходимо снять запрос на получение лицензии при помощи утилиты HostIDGen (утилита и описание ее использования находятся в каталоге установки ПО АСКОН, по умолчанию C:\Program Files\ASCON\FLEXlm).

Полученный от поставщика лицензионный файл можно просмотреть про помощи утилиты LicViewer, которая находится в каталоге установки ПО АСКОН, по умолчанию C:\Program Files\ASCON\FLEXlm).

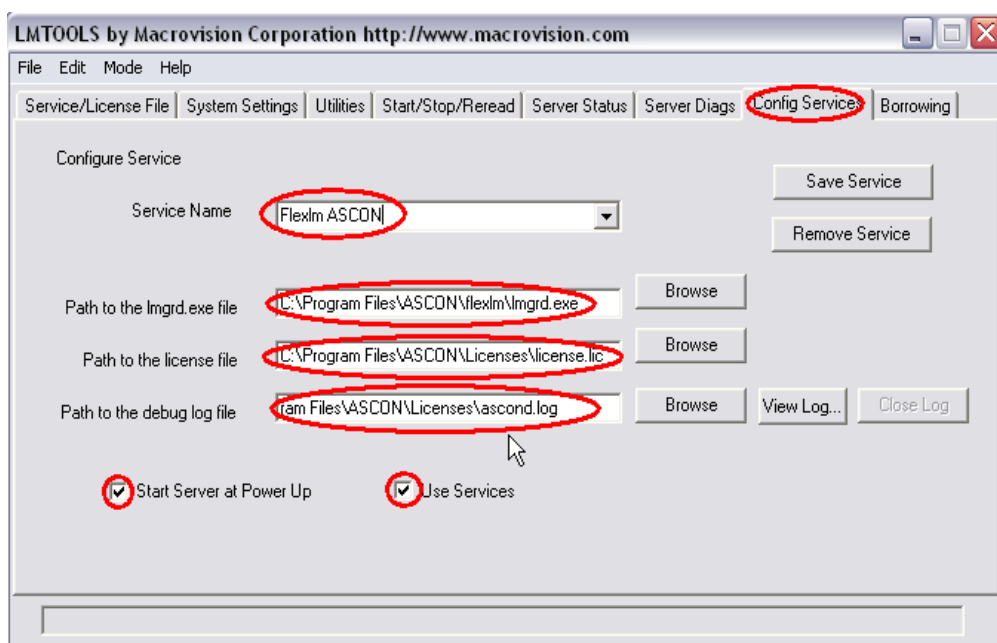
Настройка работы менеджера flex-лицензий

В независимости от типа выданной лицензии – для локального или сетевого использования - для работы с flex-защищенным приложением необходимо развернуть менеджер flex-лицензий на том компьютере, с которого был снят запрос на получение лицензии.

Для того, чтобы развернуть менеджер flex-лицензий для продуктов АСКОН на том компьютере, с которого был снят запрос на получение лицензии, понадобятся следующие файлы и утилиты:

- файл лицензии;
- менеджер лицензий **lmgrd.exe** (находится в каталоге установки ПО АСКОН, по умолчанию C:\Program files\ASCON\FLEXlm\);
- вендор-демон АСКОН **ascond.exe** (находится в каталоге установки ПО АСКОН, по умолчанию C:\Program files\ASCON\FLEXlm\);
- утилита администрирования менеджера лицензий **lmtools.exe** (находится в каталоге установки ПО АСКОН, по умолчанию C:\Program files\ASCON\FLEXlm\);
- набор вспомогательных утилит **lmutil.exe** (находится в каталоге установки ПО АСКОН, по умолчанию C:\Program files\ASCON\FLEXlm\).

Чтобы настроить работу менеджера flex-лицензий, запустите утилиту **lmtools**, перейдите на вкладку «*Config Services*» и произведите следующие настройки:



- 1) задайте название сервису лицензий в поле «*Service name*»;
- 2) задайте полный путь к менеджеру лицензий *lmgrd* в поле «*Path to the lmgrd.exe file*»;
- 3) задайте полный путь к файлу лицензий в поле «*Path to the license file*»;
- 4) задайте полный путь размещения файла отчета (для ведения лога старта менеджера лицензий, а так же фиксирования информации о выданных и возвращенных лицензиях) в поле «*Path to the debug log file*» (если такого файла не существует, он будет создан) ;
- 5) настоятельно рекомендуется создавать менеджер лицензий как сервис – галочка «*Use Services*». Для сервиса можно также указать возможность автоматического запуска при загрузке системы – галочка «*Start Server at Power Up*».

Сохраните настройки менеджера лицензий - кнопка «*Save Service*».

Чтобы запустить менеджер лицензий, перейдите на закладку «*Start/Stop/Reread*» утилиты **Imtools** и нажмите кнопку «*Start Server*»:

